

OMODA | JAECCO

OMODA 9

SH-*P*
SUPER HYBRID SYSTEM



PRIJSLIJST
2026

Standaarduitrusting

- EPS + ABS + EPB + AEB
- 540° HD Surround View Camera + Transparant Chassis View
- Panoramisch schuif-/kanteldak
- Akoestisch glas
- Privacyglas
- Lederen bekleding
- V2L (Vehicle-to-Load)
- Draadloze Android Auto + Apple CarPlay
- Automatische airconditioning met twee zones
- Rijmodi: ECO, NORMAL, SPORT, SNOW, SAND, OFFROAD
- Vierwielaandrijving (AWD)
- Automatische parkeerassistent (APA)
- Continu variabele dempingsregeling (CDC-ophanging)
- Augmented Reality Head-Up Display (AR HUD)
- Meerkleurige sfeerverlichting
- Verwarmbare en geventileerde voorstoelen
- Massagefunctie bestuurdersstoel
- Stoelgeheugen
- Buitenspiegels met geheugenfunctie
- Welkomstfunctie bestuurdersstoel
- Automatisch dimmende binnenspiegel
- Verwarmd stuurwiel

- Verwarmbare voorruit
- SONY premium audiosysteem
- 12V-aansluiting + V2L
- Elektrisch verzinkbare deurgrepen
- Dakdragers

Inhoud afleverpakket

- Set vloermatten
- Laadkabel
- Volle tank brandstof
- Veiligheidsset
- PHEV Systeemcheck
- 2 Luxe kentekenplaten
- Schoonmaak

Fabrikant

CHERY Group

Merk

OMODA & JAECOO

Model

OMODA 9 SHS-P

Fuel

Elektrisch / Benzine

Brandstofverbruik

1.6L/100km (gemeten volgens WLTP-test-omstandigheden)

Energielabel

Klasse A

CO₂-uitstoot

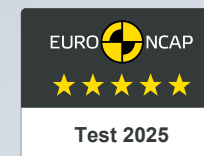
38 g/km



Modeljaar

2026

Veiligheid



| Uitvoering | Netto catalogusprijs | BTW | BPM | Fiscale waarde | Consumentenadviesprijs | CO ₂ -uitstoot (g/km) | Kosten rijklaarmaken |
|------------|----------------------|------------|-------|----------------|------------------------|----------------------------------|----------------------|
| Premium | € 42.501,65 | € 8.925,35 | € 763 | € 52.190,00 | 53.490,00 | 38 | € 1.300,00 |

* Genoemde bijtelling betreft een netto vanafbedrag. Aan de berekening kunnen geen rechten worden ontleend.

| OMODA 9 SHS-P | Premium-AWD |
|---------------------------------|----------------|
| Algemene specificaties | |
| Aandrijving | AWD |
| Transmissie | 3DHT |
| Motor | 1.5T-GDI |
| Maten en gewichten | |
| Aantal zitplaatsen | 5 |
| Lengte × Breedte × Hoogte (mm) | 4775*1920*1671 |
| Wielbasis (mm) | 2800 |
| Spoorbreedte (voor/achter) (mm) | 1641/1642 |
| Maximaal toelaatbare massa (kg) | 2717 |

| OMODA 9 SHS-P | Premium-AWD |
|---|---------------------|
| Prestaties: Motor & Accu | |
| Aantal cilinders | 4 |
| Cilinderinhoud (cm ³) | 1499 |
| Tankinhoud (L) | 70 |
| Inhoud bagageruimte (L) | 660 / 1783 |
| Accucapaciteit (kWh) | 34.46 kWh |
| Type accu | Ternary lithium-ion |
| Actieradius volledig elektrisch (WLTP, km) | 145 |
| Gecombineerde actieradius (WLTP, km) | 1100 |
| Brandstofverbruik gecombineerd (WLTP, l/100 km) | 1.6 L |
| Energieverbruik gecombineerd (WLTP, kWh/100 km) | 19.5 |
| CO ₂ -uitstoot gecombineerd (WLTP, g/km) | 38g |
| Vermogen brandstofmotor (kW) | 105 |
| Vermogen elektromotor (kW) | 340 |
| Maximaal laadvermogen (AC) | 6.6 |
| Maximaal laadvermogen (DC / Snelladen) | 65 kW |
| Maximaal trekgewicht (ongeremd/geremd) | 750 / 1500 |
| Topsnelheid (km/u) | 180 |

| OMODA 9 SHS-P | Premium-AWD | OMODA 9 SHS-P | Premium-AWD |
|--|-------------|--|-------------|
| Exterieur | | Interieur | |
| Bandenreparatiekit | • | Airconditioning 3 zones | • |
| Dakrails | • | PM2.5 filter | • |
| Elektrische kofferklep | • | Automatisch dimmende achteruitkijkspiegel, frameless | • |
| Buitenspiegels, automatisch inklapbaar met geheugen | • | Lederen stuurwiel, elektrisch verstelbaar | • |
| Buitenspiegels, elektrisch verstelbaar en verwarmd | • | Verwarmd stuurwiel | • |
| Automatisch kantelende spiegels bij achteruit rijden | • | Multifunctioneel stuurwiel - haptische bediening | • |
| Lichtsensoren | • | Lederen zetelbekleding | • |
| Adaptieve LED koplampen met grootlichtassistentie | • | Elektrisch verstelbare zetels vooraan | • |
| LED dagrijverlichting | • | Zetel met elektrisch verstelbare lendensteun | • |
| Dynamische richtingsaanwijzers | • | Welkom functie bestuurderstoel | • |
| LED achterlichten | • | Verwarmde en geventileerde zetels vooraan | • |
| Regensensor | • | Bestuurderszetel met geheugenfunctie | • |
| Verwarmde voorruit | • | Elektrisch uitschuifbare dijensteun | • |
| Verwarmde achterraut | • | Massagefunctie bestuurderstoel | • |
| Automatische ontwaseming | • | Geïntegreerde speakers in hoofdsteun bestuurder | • |
| Getinte ruiten achteraan | • | Elektrisch verstelbare rugleuning achteraan | • |
| Akoestisch glas | • | Neerklapbare achterzetel (60/40) | • |
| Panoramisch dak | • | Verwarmde en geventileerde zetels achteraan | • |
| 20" Alu velgen met Michelin banden | • | Meerkleuren sfeerverlichting | • |
| Elektromagnetische ophanging (CDC) | • | Dubbele zonnekleppen vooraan met spiegel en licht | • |
| IPB (Geïntegreerde rembrekcrachtiging) | • | Opbergvak in middenconsole met koelfunctie | • |
| EPB (Elektronische parkeerrem) | • | 12V aansluiting vooraan | • |
| | | 12V aansluiting achteraan | • |
| | | Verlichte instaplijsten | • |

| OMODA 9 SHS-P | Premium-AWD |
|--|-------------|
| Multimedia | |
| 12.3-inch Digitaal instrumentencluster | • |
| 12.3-inch Centraal Multimedia distplay | • |
| RDS | • |
| DAB | • |
| Bluetooth | • |
| Draadloos Apple Carplay/Android Auto | • |
| 1 USB & 1 USB-C vooraan | • |
| 1 USB & 1 USB-C achteraan | • |
| Draadloos opladen smartphone | • |
| Keyless Entry (Openen en starten zonder sleutel) | • |
| Sony Surround system 14 speakers + 2 Geïntegreerde speakers in hoofdsteun bestuurder | • |
| Online Navigatie | • |
| Wi-Fi Hotspot | • |
| Over-The-Air (OTA) updates | • |
| Virtual Voice Assistant | • |

| OMODA 9 SHS-P | Premium-AWD |
|---|-------------|
| Active rijhulpsysteem | |
| Rijmodi (Eco, Normal, Sport, Snow, Sand, offroad) | • |
| Auto Hold | • |
| Adaptieve cruisecontrol (ACC) | • |
| Automatische noodstop (AEB) | • |
| Dodehoekherkenning (BSD) | • |
| Vermoeidheidsdetectie | • |
| Voorwaartse botswaarschuwing (FCW) | • |
| Vertrekhelp op helling (HAC) | • |
| Anti-wegrol op bij vertrek (HDC) | • |
| Geïntegreerde cruise assist (ICA) | • |
| Rijstrookwisselassistent (LCA) | • |
| Geavanceerde rijstrookassistentie (LDP) | • |
| Rijstrookassistentie (LDW) | • |
| Achterwaartse kruisverkeerswaarschuwing (RCTA) | • |
| Achterwaartse kruisverkeernoodrem (RCTB) | • |
| Waarschuwing voor botsing achteraan (RCW) | • |
| Intellegente snelheidsbegrenser (SLC) | • |
| File assistant (TJA) | • |
| Bandenspanningscontrolesysteem (TPMS) | • |
| Automatische parkeerassistentie (APA) | • |
| Automatisch noodoproepsysteem e-Call | • |
| Achterwaarts Automatische noodstop | • |

| OMODA 9 SHS-P | Premium-AWD |
|--|-------------|
| Airbags & Veiligheid | |
| Airbags vooraan | • |
| Zijdelingse airbags vooraan | • |
| Gordijairbags | • |
| Knie airbag bestuurder | • |
| Centrale airbags vooraan | • |
| Switch uitzetten passagiersairbag vooraan | • |
| Veiligheid | • |
| Vierwielandrijving | • |
| 540° HD Surround View Camera | • |
| ISOFIX bevestiging voor kinderstoel | • |
| Head-up Display met Augmented reality (AR HUD) | • |
| V2L (6.6kw) | • |

OMODA 9 SHS-P | STARY WHITE



Standaard ingebrepen:
Stary White: €0,00
Zwart interieur met lichtgrijze hemelbekleding: €0,00

OMODA 9 SHS-P | CALLIGRAPHY INK BLACK



Calligraphy Ink Black: €950,00

OMODA 9 SHS-P | TECH GREY



Tech Grey: €950,00

OMODA 9 SHS-P | MATTE GREY



Matte Grey: €1350,00

OMODA 9 SHS-P | MATTE BLACK



Matte Black: €1350,00

Totaalgarantie

- ✓ 7 jaar volledige fabrieksgarantie, inclusief hoogspanningsbatterij (max. 150.000 km)
- ✓ 8 jaar garantie op de EV-batterij (max. 200.000 km)
- ✓ 10 jaar garantie tegen doorroesting zonder kilometerbeperking
- ✓ 3 jaar lakgarantie tegen fabrieksfouten
- ✓ 2 jaar garantie op accessoires zonder kilometerbeperking
- ✓ 1 jaar pechhulp inbegrepen (Europa-breed), automatisch verlengd bij elke geplande onderhoudsbeurt bij een erkende dealer
- ✓ In totaal 7 jaar pechhulp, indien onderhoud binnen het erkende dealernetwerk wordt uitgevoerd

Bijtellingscategorieën

- 17%: 0 gr/km CO₂ uitstoot (bij een fiscale waarde van meer dan € 30.000 geldt een bijtelling van 22% over de volledige fiscale waarde boven de € 30.000 in het geval van een EV.)
- 22%: ≥ 1 gr/km CO₂ uitstoot

BPM regeling vanaf 1 januari 2025

De BPM wordt per 1 januari 2026 bepaald op grond van de volgende differentiatie:

- Het BPM starttarief van € 687,-
- BPM op basis van CO₂ uitstoot per gram

De eventuele voortvloeiende bedragen op grond van de BPM-wetgeving zijn reeds verwerkt in consumentenadviesprijzen.

Het kan voorkomen dat, als gevolg van een aanpassing in de berekeningsmethode van de overheid of wijzigingen in specificaties van de auto, een in deze prijslijst genoemde CO₂ uitstoot en/of energielabel niet overeenkomt met de door het RDW gebruikte waarde. Dit kan tot gevolg hebben dat het vastgestelde BPM-bedrag op het moment van tenaamstelling van het kenteken afwijkt van het in deze prijslijst genoemde bedrag. O&J Automotive Netherlands B.V. en haar verkooporganisatie zijn in dat (eventuele) geval niet aansprakelijk voor afwijkingen in de prijsstelling. Mogelijke verschillen zijn te allen tijde voor rekening van de koper.

Kopen

Kies voor kopen en word direct eigenaar van uw nieuwe (Omoda/Jaecoo). Doe nu een gratis taxatie en ontvang een inruilvoorstel op maat.

Klik [hier](#) voor meer informatie: omodajaecoo.nl

Private lease

Met private lease rijdt u zorgeloos in uw nieuwe (Omoda/Jaecoo), zonder verrassingen, tegen een aantrekkelijk maandtarief. Alles is inbegrepen; u hoeft alleen nog zelf te laden of tanken.

Klik [hier](#) voor meer informatie: omodajaecoo.nl

Private Plan

Kies voor financiële zekerheid met het (Omoda/Jaecoo) Private Plan. Financiering met een aantrekkelijke rente voor een zorgeloze aanschaf.

Klik [hier](#) voor meer informatie: omodajaecoo.nl

Financial lease

Financiering voor onze zakelijke klanten met een aantrekkelijke rente. Zorgeloze aankoop van uw (Omoda/Jaecoo) tegen een aantrekkelijk maandtarief.

Klik [hier](#) voor meer informatie: omodajaecoo.nl

Operational lease

Operational lease is een leasevorm waarbij de auto volledig eigendom blijft van de leasemaatschappij. Alle kosten zijn inbegrepen in het maandbedrag. Elke maand zekerheid over uw kosten met de operational lease van uw (Omoda/Jaecoo). Het enige dat u zelf betaalt, zijn de brandstof- en/of laadkosten.

Klik [hier](#) voor meer informatie: omodajaecoo.nl



OMODA

OMODA

OMODA | JACCOO

Alle gegevens en illustraties in deze brochure zijn gebaseerd op de specificaties van de auto's zoals die van toepassing waren bij het ter perse gaan van deze brochure. De modellenreeks, technische specificaties en uitrusting kunnen van markt tot markt verschillen en kunnen zonder voorafgaande kennisgeving gewijzigd worden. Bovendien kunnen de auto's op de afbeeldingen voorzien zijn van opties, zoals de getoonde audio-apparatuur, die niet leverbaar zijn op de Nederlandse markt. Alle genoteerde prijzen en als standaard vermelde uitrustingen zijn **VRIJBLIJVEND** en kunnen te allen tijde, zonder voorafgaande kennisgeving worden gewijzigd, hetgeen dus inhoudt, dat pas op de dag van aflevering de prijs en de uitrusting definitief worden vastgesteld. Neem voor actuele informatie contact op met uw Omoda&Jaecoo-dealer. Wijzigingen, druk- en zetfouten voorbehouden.

O&J Automotive Netherlands Sales B.V.

Haaksbergweg 76
1101 BZ Amsterdam
omodajaecoo.nl